

社会インフラの安全・安心を支える

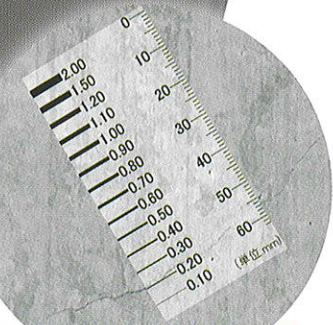
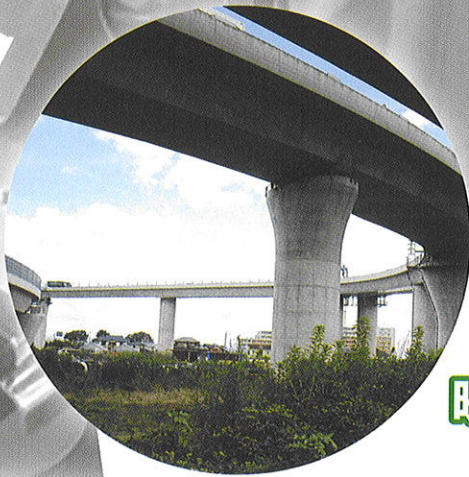
橋梁点検ロボットカメラ

NETIS登録 KT-160016-VE

国土交通省性能カタログ：BR010019-V0221

共同開発：三井住友建設株式会社

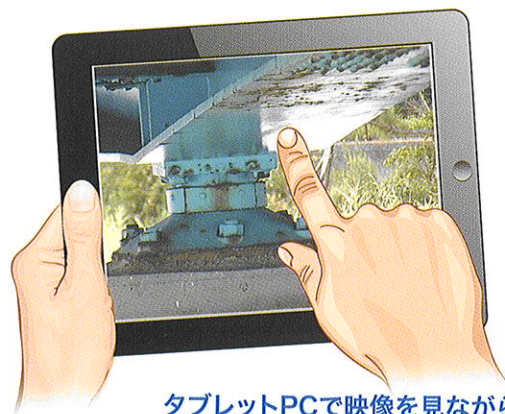
高品質映像で正確な点検
点検作業者の安全と高品質な画像を追求



映像でひび割れを測定

橋梁点検ロボットカメラは、ポール先端にセットして、地上面からタブレットPCで操作するシステムです。橋脚、桁下面、支承部などの目視点検を、地上から実施できるため、点検専用車両などを利用した従来の点検作業に比べ、点検時間と費用の低減が見込めます。カメラは光学30倍ズーム、霧除去やコントラストを補正する映像処理機能を備えていますので、多様な点検作業環境でも柔軟に高品質な映像を記録できます。

※本製品は、三井住友建設株式会社と共同開発した『橋梁点検ロボットカメラ技術』をもとに製品化したものです。



タブレットPCで映像を見ながら
カメラを無線で操作

↑
下から点検

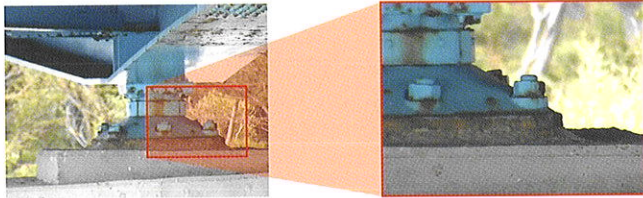
10.5mポールで地上からの点検作業に対応

橋下の地上からの点検作業に対応する10.5mポール(右写真)



映像からひび割れ幅を計測

- 光学30倍ズームにより、距離が離れていても小さな損傷も見逃しません。
- カメラから無線通信でタブレットPCに点検箇所を表示させて、20m先の0.2mm幅のひび割れを認識できます。
※計測可能な対象は10m先の0.2mm幅のひび割れです。
- コントラスト補正、手振れ補正、霧除去機能により、多様な作業環境でも的確に点検を行えます。



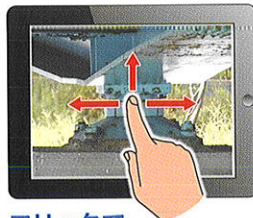
光学ズーム  ×30



モニター画面に表示されたクラックスケールを利用してひび割れ幅を遠方から測定

タブレットで快適操作

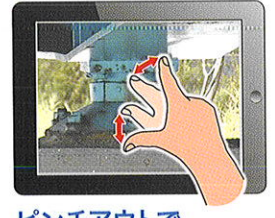
- カメラの操作、ズームなどすべての操作は、安全な場所からタブレットPCで操作できます。
- タブレットの画面を見ながら、簡単に操作できるので、導入直後からご利用いただけます。



フリックで自由に位置移動



ダブルタップで見たいところに直接移動



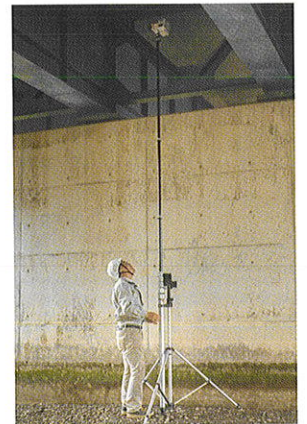
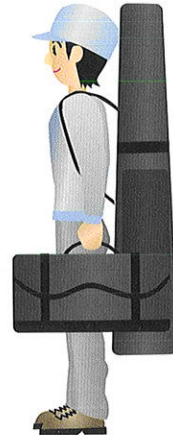
ピンチアウトで細部をチェック

コンパクト設計で作業効率アップ

- コンパクトサイズなので、点検作業などによる交通規制が軽減できます。
- 折りたたんで収納できるので、普通自動車を持ち運びができます。
- 標準構成/カメラユニット、ポールユニット、中継機ユニット、バッテリーパック、タブレットPC

ポールユニット仕様

項目	ポールユニット
外形寸法(mm)	長さ1,730×高さ200×奥行160
収納時寸法(mm)	長さ1,830×高さ210×奥行200
最大伸長	地上から10.5m
質量	約10.5kg



製品の詳しい仕様は、弊社ホームページをご覧ください。 <https://info.hitachi-ics.co.jp/product/kyouryou/spec.html>

●本製品を輸出される場合には、外国為替および外国貿易法並びに米国輸出管理関連法規などの規制を確認のうえ、必要な手続きをお取りください。ご不明な場合は、弊社担当営業にお問合せください。
●記載されている製品の内容・仕様は2022年1月現在のものです、改良のため予告なく変更することがあります。
●著作権法で保護されている情報を営利目的のために本システムでお使いになりますと、著作権者の権利を侵害する恐れがありますので、ご注意ください。
●画面はハメコみ合成ですので実際の画面とは異なる場合があります。

安全に関するご注意 ●正しく安全にお使いいただくため、ご使用前に必ず「取扱説明書」と「使用上の注意」をよくお読みください。
●水、湿気、湯気、ほこり、油煙などの多い場所に設置しないでください。火災、感電、故障などの原因となることがあります。

株式会社 日立産業制御ソリューションズ

<https://www.hitachi-ics.co.jp>

営業統括本部 〒110-0006 東京都台東区秋葉原6番1号(秋葉原大栄ビル)
インフラ営業部 〒319-1293 茨城県日立市大みか町五丁目2番1号
茨城支店 〒310-0011 茨城県水戸市三の丸一丁目4番73号(水戸京成ビル)
中部支店 〒460-8435 愛知県名古屋市中区栄三丁目17番12号(大津通電気ビル)
関西支店 〒530-0005 大阪府大阪市北区中之島二丁目3番18号(中之島フェスティバルタワー)
西日本営業所 〒730-0036 広島県広島市中区袋町5番25号(広島袋町ビル)

(03)3251-7241
(0294)52-7401
(029)221-2770
(052)259-1241
(06)6202-1649
(082)248-2838

お問い合わせ

S MC シビルテクノス株式会社
東京都中央区新川2丁目27番1号
東京住友ツインビルディング東館18階
TEL 03-5541-5554 FAX 03-5541-5553



本カタログは環境に配慮し、植物油インキを使用しています。

EM05A-04 2022.01

Printed in Japan